



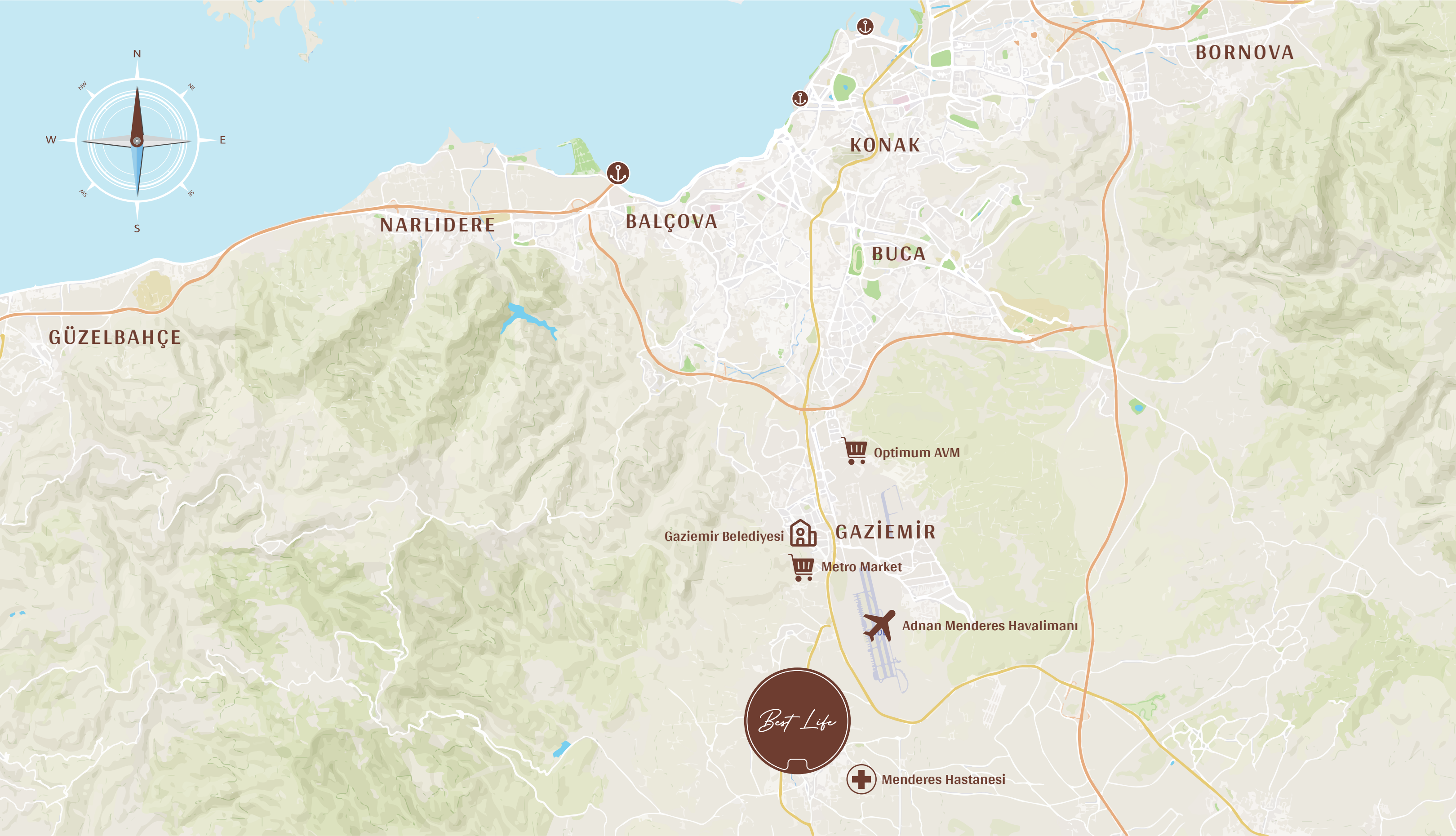
Best Life

Her zaman daha iyiyi hedef alan firmamız, sektöründeki tüm güncel gelişmeleri yakından takip ederek projelerinde her zaman güncel, çağdaş ve toplumun ihtiyaçlarını karşılayan yapılar inşa etmektedir. Yaptığı muazzam yapılara bir yenisini ekleyen firmamız, aynı zamanda verdiği tüm taahhütleri eksiksiz ve zamanında yerine getirdiği için kurulduğu ilçe olan Mendereste herkes tarafından sevilen ve değer verilen bir firma haline çok kısa süre içerisinde dönüşmüştür.



Herkesi Düşünen Proje

Her detayı büyük incelik ile kurgulanan daire ve villaların yer aldığı projede: doğa ve şehir hiç olmadığı kadar huzur dolu. Gözden uzak ve ayrıcalıklarla dolu bir yaşam sunan Best Life, mutluluk veren tasarım fikirleriyle İzmir'in el değmemiş güzelliğini mükemmel bir uyumla bir araya getiriyor.



Lokasyon

Dünyanın en büyük kehanet merkezi Klaros'un yanı başında, doğal dokusu, temiz havası, mis kokulu mandalinaların ve enfes üzümlerin yetiştiği bereketli toprakları, yeşil ve mavinin kucaklaştığı plajlarıyla yeni lokasyonunuz, İzmir'in yeni cazibe merkezlerinden biri.

Best Life

- 2dk Menderes Merkez
- 3dk Menderes Hastanesi
- 6dk Adnan Menderes Havaalanı
- 7dk Metro Market
- 12dk Gaziemir
- 15dk Optimum AVM
- 25dk Gümüldür
- 28dk Konak Merkez

Yaratıcı ve Göz Alıcı Çizgiler

Doğal taş, ahşap ve çok sayıda birinci sınıf yapısal malzemenin göz alıcı hatlar ile bir araya geldiği Best Life'da, hem sizi hem de sevdiğiniz kendine hayran bırakacak yenilikler mevcut.





Su ve Güneşin Tadını Çıkartmak İçin...

Yoğun bir günün ardından evinize
ulaştığınızda sizi su ile bütünleştiren
mükemmel detaylar için Best Life'da her şey
düşünüldü.





Daha Fazlasını Arayanlar İçin...

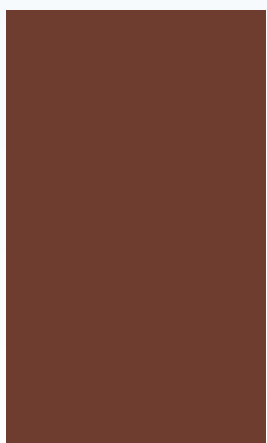
Çevre peyzaj uygulamalarından mimari uygulama kalitesine kadar tamamı incelikle ve zamansız bir kurgu ile çözülen yapıları çevrelerde geçecek mükemmel bir yaşam sizi bekliyor.



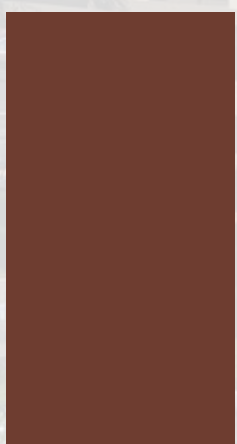
Kendine Ait Mimari Dokunuşlara Sahip

Hayatınızın her anını sosyal ve nitelikli bir bütün olarak yaşayabilmeniz için mimarinin gücünden faydalanarak, hissedilen mekanları bir araya getirdik.





Best Life



Best Life



Lüks ve İlham Veren

Best Life'in ayrıcalıklı daire ve villaları, mimarinin ve peyzajın doğal dokularına, ince düşünülmüş detaylara ve renklere, zarafeti yansıtan göz alıcı bir iç tasarıma sahip. Konforlu olduğu kadar fonksiyonel, kullanışlı ve iç açıcı olan iç mekanlarda, özenle seçilen malzemeler, mobilyalar ve aksesuarlar kusursuz bir uyumla bir araya getirildi. Ortaya çıkan mekan ise gökyüzünün beyazını, suyun mavisini, toprağın bereketini yansıtan renkleriyle huzurlu ve ilham verici.





Benzersiz Bir Dokunuş

Tüm özellikleri ile Best Life'in yaşam mekanları duyularınızı harekete geçirecek özel bir sığınak haline geliyor.



En İnce Detaylar

Evinizin her adımında metrekarelerle değil, santimetrekarelerle çalışarak, insanlar için ince düşünülmüş yerler ve yaşam alanları tasarlayan bir markanın parçası olun.





En Kullanışlı

Şıklığın en kullanışlı, doğallığın en teknolojik, sadeliğin ise en çeşitli haliyle kullanıldığı Integrity Life; estetik ve işlevselliği orta noktada buluşturuyor. Evinizde yaşanacak güzel anlara, ferah yaşam alanları eşlik ediyor.



Mekanın Sakinliği

Doğal Malzemelerin sahip olduğu sakinlik ve huzur ilham alınarak tasarlanan iç mekanlar, dış mekan ve peyzaj mimarisine ayak uyduruyor. Modern tasarımlı iç mimari, günün trendlerine atıfta bulunuyor.



Proje Özellikleri

- Profesyonel ekiple tasarlanan iç mekanlar
- Yeşil alanlarda otomatik sulama sistemi
- Ortak kullanıma ait açık yüzme havuzları
- Dinlenme ve güneşlenme alanları
- Özel site yönetimi
- Franke ankastre donanım
- Bocchi rezervuar sistemi
- Yerden ısıtma
- Akıllı ev altyapısı
- Salon ve yatak odasında klima
- Kapalı spor salonu
- Özel güvenlik
- Salon ve mutfak zeminlerinde geniş ebat seramik ve ithal laminant parke
- Özel tasarım ada mutfak, akrilik kapaklar, akrilik tezgah, Blum marka iç mekanizmalar
- Salonda ve tüm odalarda kablolu tv/uydu sistemi
- Villalara özel 2 araçlık kapalı otopark imkanı



2+1 B BLOK

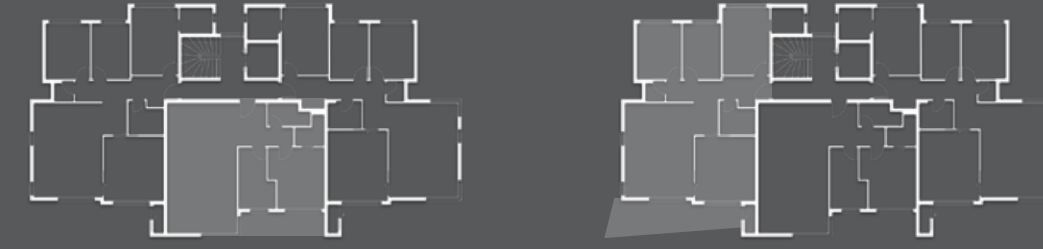


NET ALAN 74,70 m²
BRÜT ALAN 92,80 m²

1. SALON	26,65 m ²
2. MUTFAK	13,05 m ²
3. EBEVEYN ODASI	13,50 m ²
4. EBEVEYN BANYO	2,95 m ²
5. YATAK ODASI	8,40 m ²
6. BANYO	3,75 m ²

7. HOL	45,2 m ²
8. BALKON	12,2 m ²

Bu katalogta yer alan tüm görseller, 3 boyutlu çizimler ve bilgiler tanıtım amaçlı kullanılmıştır. Konyalı İnşaat teknik gereksinimler olması halinde, projede her türlü değişiklik yapma hakkını saklı tutar. Ölçümler genel verilere göre kullanılmış olup, görsellerdeki kat planında gösterilen tüm zemin döşemeleri farklı renk ve malzemeden yapılabilir.



3+1 B BLOK TİP 1



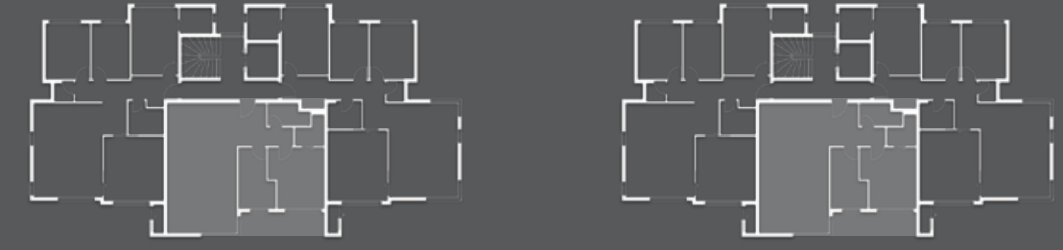
NET ALAN 101,70 m²
BRÜT ALAN 129,20 m²

1. SALON	31,05 m ²
2. MUTFAK	16,35 m ²
3. EBEVEYN ODASI	14,35 m ²
4. EBEVEYN BANYO	3,65 m ²
5. YATAK ODASI 1	10,50 m ²
6. YATAK ODASI 2	9,05 m ²

7. BANYO	4,55 m ²
8. HOL	9,10 m ²
9. ARDIYE	2,55 m ²
10. TERAS	13,40 m ²
11. KİLER	1,20 m ²

3+1

B BLOK
TİP 2



3+1

B BLOK
TİP 2



NET ALAN 122,50 m²
BRÜT ALAN 190,30 m²

ZEMİN KAT

1. SALON	30,85 m ²
2. MUTFAK	11,75 m ²
3. YATAK ODASI	13,70 m ²
4. BANYO	4,40 m ²
5. HOL	6,90 m ²
6. BALKON	9,00 m ²

Bu katalogta yer alan tüm görseller, 3 boyutlu çizimler ve bilgiler tanıtım amaçlı kullanılmıştır. Konyalı İnşaat teknik gereksinimler olması halinde, projede her türlü değişiklik yapma hakkını saklı tutar. Ölçümler genel verilere göre kullanılmış olup, görsellerdeki kat planında gösterilen tüm zemin döşemeleri farklı renk ve malzemeden yapılabilir.

1. KAT



1. EBEVEYN ODASI	17,15 m ²
2. EBEVEYN BANYO	3,60 m ²
3. YATAK ODASI 1	15,70 m ²
4. BANYO	3,20 m ²
5. ARDIYE	2,50 m ²
6. HOL	5,75 m ²
7. TERAS	37,35 m ²

4+1

B BLOK
TİP 1



NET ALAN 153,50 m²
BRÜT ALAN 195,50 m²

+2,96 KOTU

1. EBEVEYN ODASI	15,55 m ²
2. EBEVEYN BANYO	3,60 m ²
3. YATAK ODASI 1	16,35 m ²
4. YATAK ODASI 2	16,95 m ²
5. BANYO	3,75 m ²
6. HOL	7,10 m ²



Bu katalogta yer alan tüm görseller, 3 boyutlu çizimler ve bilgiler tanıtım amaçlı kullanılmıştır. Konyalı İnşaat teknik gereksinimler olması halinde, projede her türlü değişiklik yapma hakkını saklı tutar. Ölçümler genel verilere göre kullanılmış olup, görsellerdeki kat planında gösterilen tüm zemin döşemeleri farklı renk ve malzemeden yapılabilir.

ZEMİN KAT

4+1

B BLOK
TİP 1



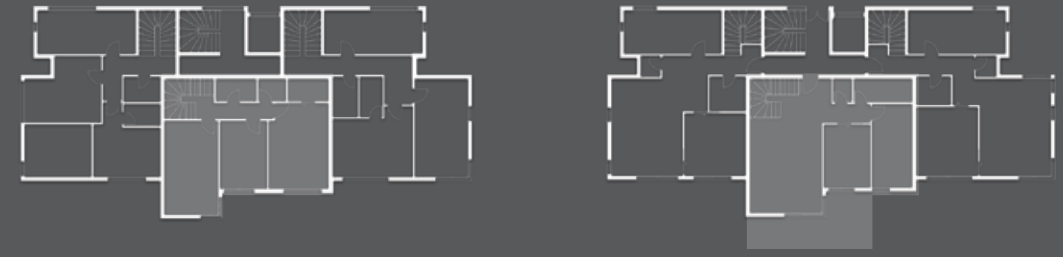
1. SALON	31,05 m ²
2. MUTFAK	15,40 m ²
3. YATAK ODASI	16,35 m ²
4. BANYO	5,15 m ²
5. HOL	7,50 m ²
6. ARDIYE	1,70 m ²
7. TERAS	28,30 m ²

4+1

B BLOK
TİP 2

4+1

B BLOK
TİP 2



NET ALAN 130,90 m²
BRÜT ALAN 185,50 m²

Bu katalogta yer alan tüm görseller, 3 boyutlu çizimler ve bilgiler tanıtım amaçlı kullanılmıştır. Konyalı İnşaat teknik gereksinimler olması halinde, projede her türlü değişiklik yapma hakkını saklı tutar. Ölçümler genel verilere göre kullanılmış olup, görsellerdeki kat planında gösterilen tüm zemin döşemeleri farklı renk ve malzemeden yapılabilir.

+2,96 KOTU

1. EBEVEYN ODASI	20,05 m ²
2. EBEVEYN BANYO	3,30 m ²
3. YATAK ODASI 1	12,60 m ²
4. YATAK ODASI 2	19,70 m ²
5. BANYO	3,60 m ²
6. ARDIYE	2,40 m ²
7. HOL	4,95 m ²

ZEMİN KAT

1. SALON	31,20 m ²
2. MUTFAK	11,75 m ²
3. YATAK ODASI	13,45 m ²
4. BANYO	5,25 m ²
5. HOL	6,95 m ²
6. ARDIYE	1,75 m ²
7. TERAS	13,20 m ²

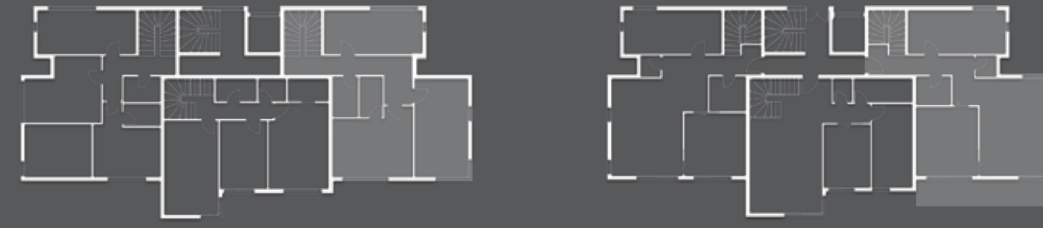
4+1
B BLOK
TİP 3



NET ALAN 157,30 m²
BRÜT ALAN 197,20 m²

+2,96 KOTU

1. EBEVEYN ODASI	23,20 m ²
2. EBEVEYN BANYO	3,65 m ²
3. YATAK ODASI 1	20,55 m ²
4. YATAK ODASI 2	16,30 m ²
5. BANYO	4,55 m ²
6. HOL	9,40 m ²



4+1
B BLOK
TİP 3



1. SALON	30,90 m ²
2. MUTFAK	17,00 m ²
3. YATAK ODASI	16,90 m ²
4. BANYO	4,05 m ²
5. HOL	9,70 m ²
6. ARDIYE	1,70 m ²
7. TERAS	28,30 m ²

ZEMİN KAT

Bu katalogta yer alan tüm görseller, 3 boyutlu çizimler ve bilgiler tanıtım amaçlı kullanılmıştır. Konyalı İnşaat teknik gereksinimler olması halinde, projede her türlü değişiklik yapma hakkını saklı tutar. Ölçümler genel verilere göre kullanılmış olup, görsellerdeki kat planında gösterilen tüm zemin döşemeleri farklı renk ve malzemeden yapılabilir.

5+1

B BLOK
TİP 1



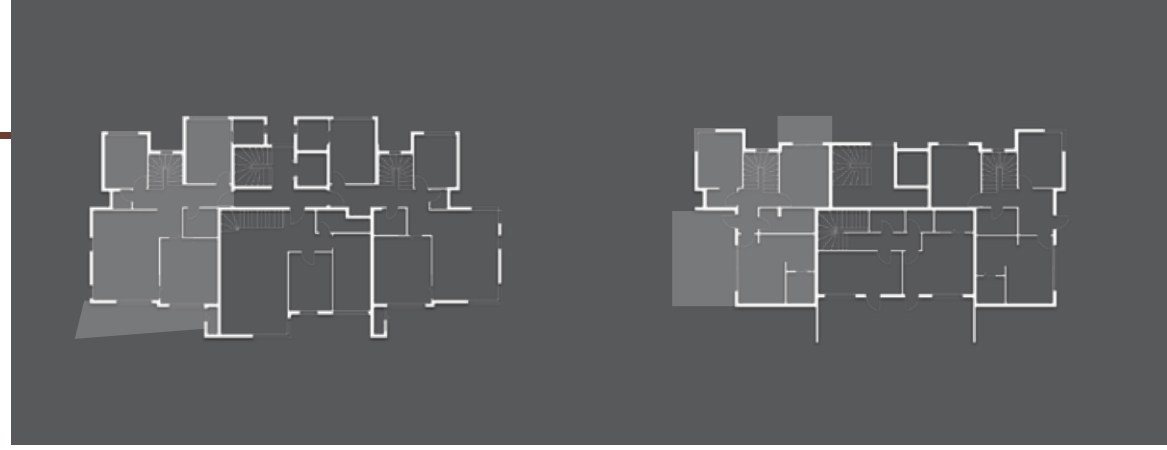
NET ALAN 149,50 m²
BRÜT ALAN 230,20 m²

ZEMİN KAT

1. SALON	30,50 m ²
2. MUTFAK	16,40 m ²
3. EBEVEYN ODASI	14,20 m ²
4. EBEVEYN BANYO	3,65 m ²
5. YATAK ODASI 1	10,55 m ²

6. BANYO	4,55 m ²
7. HOL	9,10 m ²
8. ARDİYE	1,55 m ²
9. BALKON	13,45 m ²
10. KİLER	1,20 m ²

Bu katalogta yer alan tüm görseller, 3 boyutlu çizimler ve bilgiler tanıtım amaçlı kullanılmıştır. Konyalı İnşaat teknik gereksinimler olması halinde, projede her türlü değişiklik yapma hakkını saklı tutar. Ölçümler genel verilere göre kullanılmış olup, görsellerdeki kat planında gösterilen tüm zemin döşemeleri farklı renk ve malzemeden yapılabilir.



5+1

B BLOK
TİP 1



1. KAT

1. EBEVEYN ODASI	19,15 m ²
2. EBEVEYN BANYO	3,75 m ²
3. YATAK ODASI 1	12,90 m ²
4. YATAK ODASI 2	10,40 m ²
5. BANYO	5,25 m ²
6. HOL	5,15 m ²

7. BALKON	21,75 m ²
8. BALKON	6,55 m ²

5+1

B BLOK
TİP 2

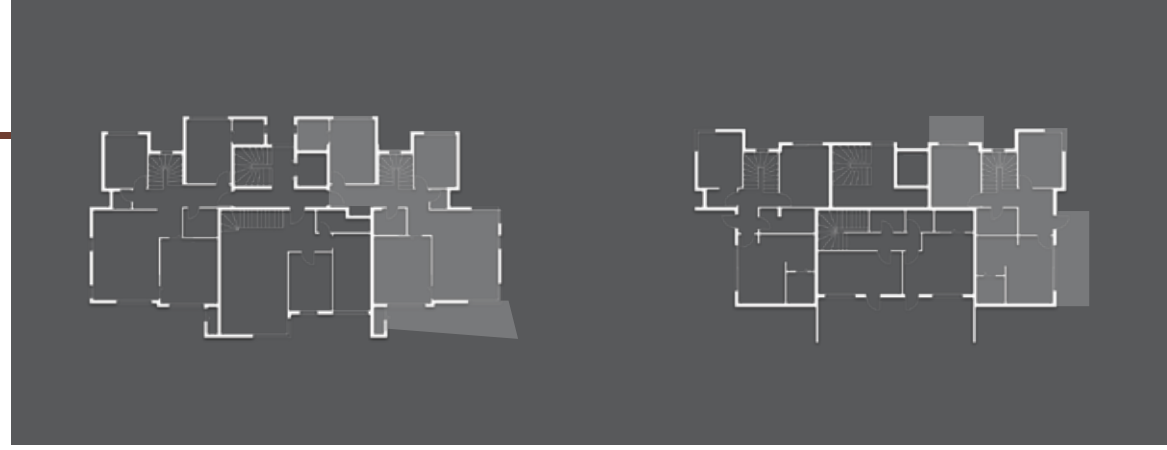


NET ALAN 149,50 m²
BRÜT ALAN 230,20 m²

ZEMİN KAT

1. SALON	31,25 m ²	6. BANYO	4,05 m ²
2. MUTFAK	17,00 m ²	7. HOL	4,05 m ²
3. EBEVEYN ODASI	14,25 m ²	8. ARDİYE	1,55 m ²
4. EBEVEYN BANYO	4,45 m ²	9. BALKON	13,40 m ²
5. YATAK ODASI 1	10,50 m ²	10. KİLER	1,20 m ²

Bu katalogta yer alan tüm görseller, 3 boyutlu çizimler ve bilgiler tanıtım amaçlı kullanılmıştır. Konyalı İnşaat teknik gereksinimler olması halinde, projede her türlü değişiklik yapma hakkını saklı tutar. Ölçümler genel verilere göre kullanılmış olup, görsellerdeki kat planında gösterilen tüm zemin döşemeleri farklı renk ve malzemeden yapılabilir.



5+1

B BLOK
TİP 2



1. KAT

1. EBEVEYN ODASI	18,75 m ²	7. BALKON	22,15 m ²
2. EBEVEYN BANYO	3,35 m ²	8. BALKON	6,90 m ²
3. YATAK ODASI 1	12,30 m ²		
4. YATAK ODASI 2	10,55 m ²		
5. BANYO	4,65 m ²		
6. HOL	9,35 m ²		

4+1 VİLLA



ZEMİN KAT

NET ALAN 161,50 m²
BRÜT ALAN 246,50 m²

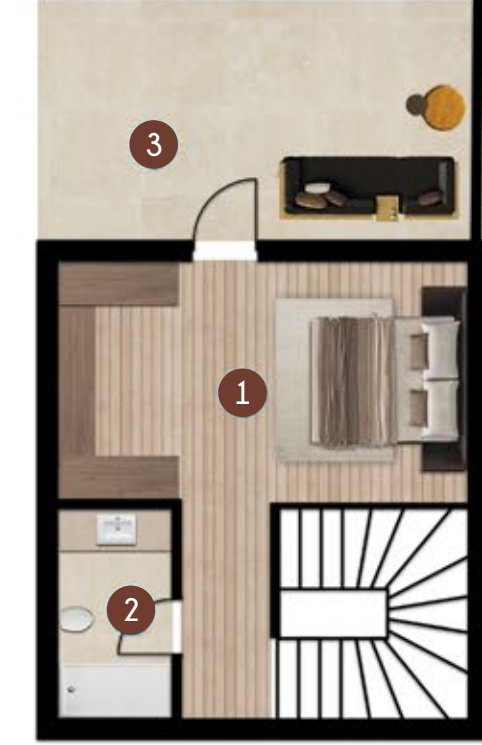
1. SALON	34,70 m ²
2. MUTFAK	21,50 m ²
3. LAVABO	3,15 m ²
4. ANTRE	10,35 m ²
5. KIŞ BAHÇESİ	14,20 m ²
6. TERAS	11,40 m ²

Bu katalogta yer alan tüm görseller, 3 boyutlu çizimler ve bilgiler tanıtım amaçlı kullanılmıştır. Konuyu inşaat teknik gereksinimler olması halinde, projede her türlü değişiklik yapma hakkını saklı tutar. Ölçümler genel verilere göre kullanılmış olup, görsellerdeki kat planında gösterilen tüm zemin döşemeleri farklı renk ve malzemeden yapılabilir.



1. KAT

1. EBEVEYN ODASI	21,45 m ²
2. EBEVEYN BANYO	3,60 m ²
3. YATAK ODASI 1	12,00 m ²
4. YATAK ODASI 2	11,95 m ²
5. BANYO	3,70 m ²
6. KİLER	3,20 m ²
7. HOL	6,40 m ²
8. BALKON	2,90 m ²



ÇATI KATI

1. EBEVEYN ODASI	18,15 m ²
2. EBEVEYN BANYO	4,30 m ²
3. TERAS	17,80 m ²



Best Life



konyapi.com.tr

0232 257 57 96